

Hyundai i40 Sedan



Upust 8 000 zł
dla wszystkich wersji

2 000 zł
Premia za odkup Twojego
obecnego samochodu

**Promocyjne
finansowanie**

**Ubezpieczenie
2,99%**

Cennik promocyjny – rok produkcji 2019

Silnik / Wersja		COMFORT	BUSINESS	PREMIUM
Silniki diesla	1.6 CRDI 6MT (115KM)	102 400 zł	-	-
	1.6 CRDI 6MT (136KM)	106 400 zł	112 500 zł	-
	1.6 CRDI 7DCT (136KM)	113 400 zł	119 500 zł	139 500 zł

5 LAT GWARANCJI
BEZ LIMITU KILOMETRÓW

HYUNDAI
Official Partner

HYUNDAI
OFFICIAL PARTNER
POLAND 2019

Dotyczy samochodów z roku produkcji 2019. Cennik ważny od 1.05.2019 r. Podane ceny zawierają już upust promocyjny. Szczegóły oferty dostępne są na www.hyundai.pl oraz u Autoryzowanych Dealerów Hyundai. Zaprezentowany na fotografiach model ma charakter przykładowy. Ostateczny wygląd samochodu może różnić się od zaprezentowanego ze względu na wybrane przez klienta elementy samochodu, w szczególności takie jak wyposażenie, akcesoria, kolorystyka, parametry techniczne.

Hyundai i40 Sedan



Cennik podstawowy – rok produkcji 2019

Silnik / Wersja		COMFORT	BUSINESS	PREMIUM
Silniki diesla	1.6 CRDI 6MT (115KM)	110 400 zł	-	-
	1.6 CRDI 6MT (136KM)	114 400 zł	120 500 zł	-
	1.6 CRDI 7DCT (136KM)	121 400 zł	127 500 zł	147 500 zł



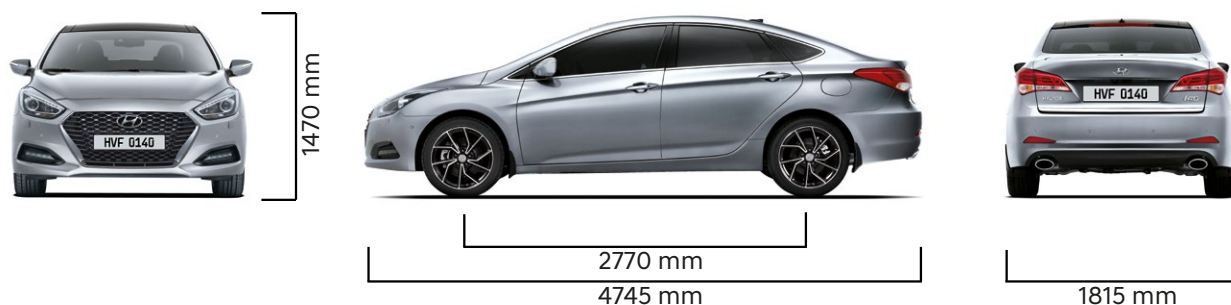
Dotyczy samochodów z roku produkcji 2019. Cennik ważny od 1.01.2019 r. Szczegóły oferty dostępne są na www.hyundai.pl oraz u Autoryzowanych Dealerów Hyundai. Zaprezentowany na fotografiach model ma charakter przykładowy. Ostateczny wygląd samochodu może różnić się od zaprezentowanego ze względu na wybrane przez klienta elementy samochodu, w szczególności takie jak wyposażenie, akcesoria, kolorystyka, parametry techniczne.

WERSJA WYPOSAŻENIA	COMFORT	BUSINESS	PREMIUM
BEZPIECZEŃSTWO			
Poduszki bezpieczeństwa przednie	■	■	■
Poduszki bezpieczeństwa boczne przednie	■	■	■
Poduszki bezpieczeństwa kurtynowe (przód i tył)	■	■	■
Poduszka bezpieczeństwa - kolanowa kierowcy	■	■	■
Wyłącznik poduszki bezpieczeństwa pasażera	■	■	■
ESC, VSM - systemy stabilizacji toru jazdy	■	■	■
HAC - asystent ruszania pod górę	■	■	■
ABS z asystentem hamowania	■	■	■
Elektryczny hamulec postojowy	■	■	■
Blokada zamka drzwi tylnych	■	■	■
System ostrzegania o awaryjnym hamowaniu	■	■	■
Aktywne zagłówki	■	■	■
Mocowanie fotelików dziecięcych - system ISOFIX	■	■	■
Czujniki ciśnienia w oponach	■	■	■
Ilość tarcz hamulcowych (w tym wentylowane)	4 (2)	4 (2)	4 (2)
Poduszki bezpieczeństwa boczne tylne	-	■	■
Asystent utrzymywania pasa ruchu (LKA)	-	-	■
Ostrzeżenie o kolizjach czołowych (FCA)	-	-	■
Ostrzeżenie o znakach ograniczenia prędkości (ISLW)	-	-	■
KOMFORT			
Elektryczne wspomaganie kierownicy	■	■	■
Możliwość wyboru sportowego trybu pracy wspomagania kierownicy	■	■	■
Elektrycznie regulowane szyby przednie i tylne	■	■	■
Elektryczna regulacja odcinka lędźwiowego fotela kierowcy	■	■	■
Regulacja kolumny kierownicy w dwóch płaszczyznach	■	■	■
Centralny zamek, alarm	■	■	■
Lampki do czytania z przodu	■	■	■
Podświetlone lusterka do makijażu	■	■	■
Gniazdko 12 V	■	■	■
Manualna regulacja siedzenia pasażera na wysokość	■	■	-
Elektrycznie regulowane siedzenie kierowcy (10 kierunków)	■	■	■
Klimatyzacja automatyczna (dwustrefowa)	■	■	■
Chłodzony schowek po stronie pasażera	■	■	■
Podgrzewane koło kierownicy	■	■	■
Podgrzewane siedzenia przednie z trójstopniową regulacją temperatury	■	■	■
Czujnik deszczu	■	■	■
Tempomat z ogranicznikiem prędkości	■	■	■
Czujniki parkowania (przód i tył)	■	■	■
Kluczyk zbliżeniowy z przyciskiem Start/Stop	-	■	■
Pamięć siedzenia kierowcy	-	-	■
Elektrycznie regulowane siedzenie pasażera (10 kierunków)	-	-	■
Podgrzewane siedzenia tylne	-	-	■
Wentylowane siedzenia przednie	-	-	■
Inteligentny system wspomagania parkowania	-	-	■
ZEWNĘTRZNE			
Światła do jazdy dziennej	■	■	■
Lusterka zewnętrzne w kolorze nadwozia, regulowane elektrycznie i podgrzewane	■	■	■
Lusterka zewnętrzne ze zintegrowanymi kierunkowskazami	■	■	■
Przednie światła przeciwmgielne LED	■	■	■
Lusterka zewnętrzne składane elektrycznie	■	■	■
Elektrycznie podgrzewana szyba przednia (częściowo)	■	■	■
Przyciemnione szyby	■	■	■
Zaciemnione szyby tylne	■	■	■
Atermiczne szyby	■	■	■
Styczne doświetlanie zakrętów	-	■	-
Przednie światła bi-ksenonowe	-	■	■
Automatycznie włączające i wyłączające się światła drogowe	-	-	■
Przednie światła adaptacyjne	-	-	■
Rozmiar opon i kół	205/60R16	215/50R17	225/45R18
Dojazdowe koło zapasowe	■	■	-
Felgi aluminiowe	■	■	■
Pełnowymiarowe aluminiowe koło zapasowe	-	-	■
Lakier metaliczny/perłowy	2800 zł	2800 zł	2800 zł
WEWNĘTRZNE			
Materiałowa tapicerka siedzeń	■	■	■
Skórzane koło kierownicy i gałka dźwigni zmiany biegów	■	■	■
Schowek na okulary w konsoli centralnej nad głową	■	■	■
Kieszenie w oparciach siedzeń przednich	■	■	■
Oparcie siedzenia tylnego dzielone w proporcji 60:40	■	■	■
Podłokietniki centralne (przód i tył)	■	■	■
Komputer pokładowy	■	■	■
Siatka zabezpieczająca bagaż	■	■	■
Lusterko wsteczne fotochromatyczne	■	■	■
Ozdobna listwa progowa	■	■	■
Aluminiowe nakładki na pedały	-	■	■
Skórzana tapicerka siedzeń	-	4000 zł	■
Panoramyczne okno dachowe (nie dostępne do silnika 1.6)	-	4500 zł	4500 zł
Zestaw wskaźników typu Supervision z wyświetlaczem TFT	-	-	■
AUDIO			
Radio z 7" kolorowym wyświetlaczem oraz kamerą cofania + DAB	■	■	■
Zdalne sterowanie systemem audio na kierownicy	■	■	■
System Bluetooth	■	■	■
Podłączenie AUX, USB	■	■	■
Ilość głośników (w tym wysokotonowe)	6 (2)	6 (2)	6 (2)
Nawigacja fabryczna (z pakietem aktualizacji MapCare)	2000 zł	■	■
System nagłośnienia Infinity z zewnętrznym wzmacniaczem	-	-	■

DANE TECHNICZNE

SILNIK	1.6 CRDI	1.6 CRDI	1.6 CRDI
Pojemność skokowa (cm ³)	1598	1598	1598
Rodzaj paliwa	Olej napędowy	Olej napędowy	Olej napędowy
Norma emisji spalin	EURO 6d-temp	EURO 6d-temp	EURO 6d-temp
Układ paliwowy	Common Rail	Common Rail	Common Rail
Rodzaj rozrządu	DOHC	DOHC	DOHC
Liczba cylindrów	4/4	4/4	4/4
Stopień sprężania	16,0:1	16,0:1	16,0:1
Skrzynia biegów	6MT	6MT	7DCT
Rodzaj napędu	2WD	2WD	2WD
OSIĄGI			
Moc maksymalna (KM przy obr./min)	115 / 4000	136 / 4000	136 / 4000
Maks. moment obrotowy (Nm przy obr./min)	280 / 1500-2750	320 / 2000-2250	320 / 2000-2250
Prędkość maksymalna (km/h)	189	197	196
Przyspieszenie 0-100 km/h (s)	12,0	11,5	11,5
ZUŻYCIE PALIWA (L/100 KM)			
Faza niska	5,7-6,1	5,5-6,3	5,8-6,3
Faza średnia	4,6-5,2	4,7-5,3	4,8-5,2
Faza wysoka	4,1-4,8	4,4-4,9	4,4-4,8
Faza bardzo wysoka	4,9-5,8	5,4-6,1	5,5-5,9
Średnio we wszystkich fazach	4,7-5,4	5,0-5,6	5,0-5,5
EMISJA CO₂ (g/km)			
Średnio we wszystkich fazach	123-141	130-146	132-143
MASY			
Minimalna masa własna (kg)	1507	1518	1534
Maksymalna masa całkowita (kg)	2090	2090	2100
Masa przyczepy z hamulcem (kg)	1500	1800	1500
Masa przyczepy bez hamulca (kg)	700	700	700
WYMIARY			
Ilość miejsc siedzących		5	
Długość/szerokość bez lusterek/wysokość (mm)		4745 / 1815 / 1470	
Rozstaw osi (mm)		2770	
Rozstaw kół przód/tył (mm)		1591 / 1597	
Prześwit (mm)		140	
Miejsce na nogi z przodu/z tyłu (mm)		1170 / 850	
Od siedziska do dachu z przodu/z tyłu (mm)		1025 / 965	
Na wysokości ramion z przodu/z tyłu (mm)		1455 / 1420	
Na wysokości bioder z przodu/z tyłu (mm)		1390 / 1380	
Pojemność bagażnika VDA (litry) (do okien/max)		505	
Pojemność zbiornika paliwa (litry)		70	
KOŁA I ZAWIESZENIE			
Rozmiar kół		7.0JX16, 7.5JX17, 8.0JX18	
Rozmiar opon		205/60R16, 215/50R17, 225/45R18	
Koło zapasowe		Dojazdowe lub pełnowymiarowe	
Zawieszenie kół przednich		Kolumny McPhersona	
Zawieszenie kół tylnych		Wielowahaczowe	

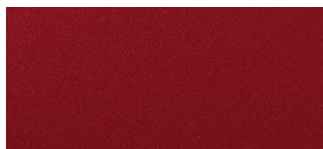
Wymiary



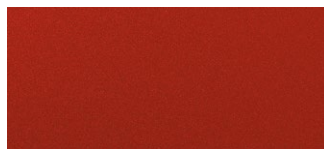
Informacje zawarte w cenniku nie stanowią potwierdzenia dostępności poszczególnych modeli pojazdów, wersji wyposażenia oraz wariantów promocyjnych. Hyundai Motor Poland Sp. z o.o. zastrzega sobie prawo wprowadzenia bez uprzedzenia zmian danych zawartych w niniejszym cenniku, w tym parametrów technicznych, wyposażenia, cen i specyfikacji pojazdów. Dostępność wybranych wersji wyposażenia oraz wariantów promocyjnych należy sprawdzić w salonach Autoryzowanego Dealera Hyundai. W szczególności ceny są różnicowane w zależności od terminów dostaw. Wzory kolorów wnętrza i nadwozia przedstawione w cenniku mogą różnić się od rzeczywistych z powodu ograniczeń technologii druku. Wszelkie informacje podane w cenniku nie stanowią oferty w rozumieniu Kodeksu cywilnego. Informacje znajdujące się w niniejszym cenniku nie stanowią i nie będą stanowić części umowy nabycia samochodu zawartej między konsumentem a Autoryzowanym Dealerem Hyundai. Wiążące ustalenie ceny, wyposażenia i specyfikacji pojazdu następuje w umowie jego sprzedaży, a określenie parametrów technicznych zawiera świadectwo homologacji typu pojazdu. 5-letnia Gwarancja Bez Limitu Kilometrów Hyundai dotyczy jedynie tych samochodów Hyundai, które były sprzedane Klientowi końcowemu przez Autoryzowanego Dealera Hyundai na warunkach opisanych w książce gwarancyjnej. Podane w cenniku informacje na temat gwarancji pojazdu nie stanowią udzielenia kupującemu gwarancji. Gwarancja zostanie udzielona przy sprzedaży pojazdu, a jej warunki zostaną określone w dokumencie gwarancyjnym. Podane wartości zużycia paliwa oraz emisji CO₂ stanowią dane porównawcze uzyskane na podstawie pomiarów stanowiskowych wykonanych w warunkach zgodnych z Rozporządzeniem (WE) nr 715/2007 Parlamentu Europejskiego i Rady oraz Rozporządzeniem Komisji (WE) nr 692/2008. Wielkość zużycia paliwa oraz emisji CO₂ w warunkach rzeczywistych może się różnić od danych katalogowych, na co mają szczególny wpływ: technika jazdy kierowcy oraz rodzaj eksploatacji, warunki drogowe, warunki pogodowe, jakość paliwa, stan techniczny pojazdu oraz jego obciążenie. Zestawienie zużycia paliwa i emisji CO₂ zawierające dane wszystkich nowych samochodów marki Hyundai jest dostępne nieodpłatnie w każdym salonie Autoryzowanego Dealera Hyundai.

Twój dealer Hyundai:

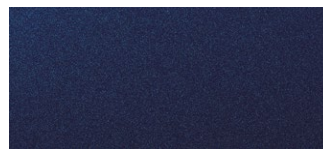
Kolory nadwozia



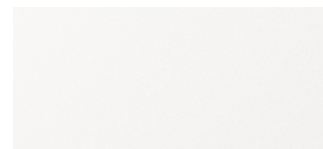
HORIZON RED
(RD2 - BEZ DOPŁATY)



MAGMA RED
(YR2 - PERŁOWY)



STORMY SEA
(ST2 - PERŁOWY)



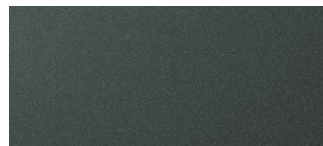
WHITE CREAM
(WW2 - PERŁOWY)



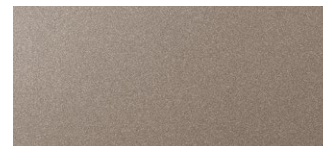
PHANTOM BLACK
(NKA - PERŁOWY)



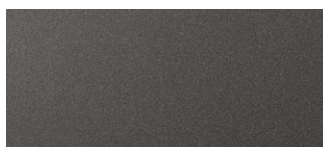
WILD EXPLORER
(W2P - METALICZNY)



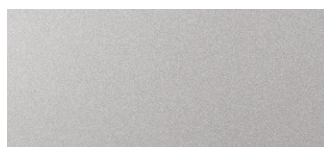
RAIN FOREST
(R2F - METALICZNY)



EARTHY BRONZE
(Y2B - METALICZNY)

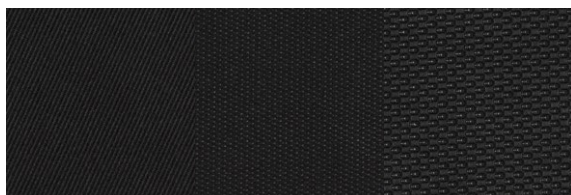


MAGNETIC FORCE
(M2F - METALICZNY)

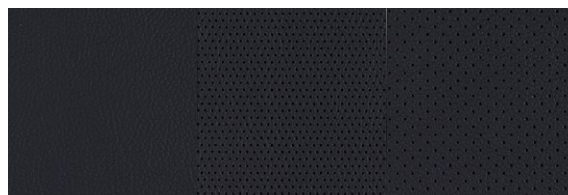


TYPHOON SLIVER
(T2X - METALICZNY)

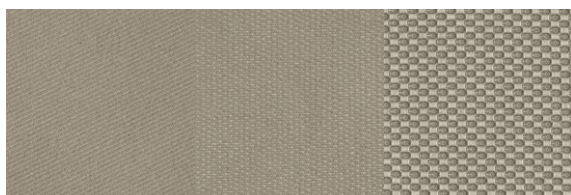
Wykończenie wnętrza



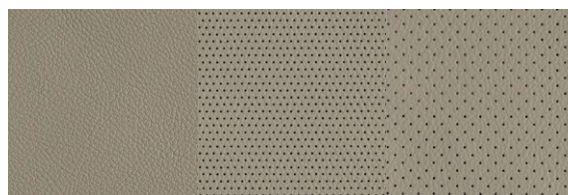
Czarna tapicerka materiałowa
(tkanina)



Czarna tapicerka skórzana
(skóra sztuczna)



Beżowa tapicerka materiałowa
(tkanina)



Beżowa tapicerka skórzana
(skóra sztuczna)



5 lat gwarancji bez limitu kilometrów* wyraża nasze zaangażowanie w oferowanie najwyższej jakości i świetnej obsługi. Dzięki temu będziesz cieszyć się jazdą przez długie lata. Gwarancja obejmuje również:

5 lat Assistance | Pięcioletnia usługa pomocy drogowej obejmuje próbę naprawienia pojazdu na miejscu. W zależności od sytuacji zapewniamy: holowanie do najbliższego dealera Hyundai, pojazd zastępczy, transport pasażerów lub zakwaterowanie. Szczegółowe warunki u dealerów.

5 lat bezpłatnej kontroli stanu technicznego | Raz w roku użytkownik ma prawo do wykonania w ASO bezpłatnego sprawdzenia pięciu punktów kontrolnych samochodu. Usługa jest wykonywana poza przeglądami wynikającymi z harmonogramu przeglądów okresowych.

*Powyższe informacje nie określają wszystkich warunków gwarancji. W przypadku, gdy zakup samochodu nastąpił w celu prowadzenia jednej z następujących działalności gospodarczych: taksówka, wypożyczalnia, płatny przewóz osób, gwarancja mechaniczna wynosi 3 lata (36 miesięcy) z limitem 100 000 kilometrów w zależności, co wystąpi wcześniej, podobne ograniczenia dotyczą innych elementów gwarancji. Szczegóły u Dealerów. Podane dane mają charakter informacyjny. Szczegółowe warunki gwarancji znajdują się w Książce Gwarancyjnej.